



REGIONE BASILICATA

I progetti sono stati realizzati con i fondi derivanti dall'Accordo di Programma siglato tra Eni e Regione Basilicata nel 2014 per l'erogazione delle annualità pregresse del Protocollo d'Intenti del 1998



a'NOACO

Basilicata

ORIZZONTI SOSTENIBILI

Rassegna stampa

Territorio e sviluppo sociale nel Pollino.
Aspetti nutraceutici e sociali delle erbe officinali.

Castelluccio Inferiore
26 giugno 2019

ANACABASILICATA.IT



TERRITORIO E SVILUPPO SOCIALE NEL POLLINO.

Aspetti nutraceutici e sociali delle piante officinali

26 giugno 2019
ore 18

SALA CONSILIARE
Largo Marconi - Castelluccio Inferiore

Saluti Istituzionali
Paolo Francesco Campanella
Sindaco di
Castelluccio Inferiore

a'Naca Basilicata. La sfida sociale per la sostenibilità
Francesco Forte, Fondazione Eni Enrico Mattei

Masseria Melodoro 2.0 La fattoria del benessere
Aldo Aufero, Masseria Melodoro Coop. Sociale

e-Nutrition. Piante officinali: nutraceutici della nostra dieta
Francesca Scannone, Fondazione Eni Enrico Mattei

La filiera delle erbe officinali
Egidio Salamone, EVRA

Le piante officinali del Pollino
Domenico Cerbino, A.L.S.I.A

ANACABASILICATA.IT



REGIONE BASILICATA



Comune di
Castelluccio Inferiore

I progetti sono stati realizzati con i fondi derivanti dall'Accordo di Programma siglato tra Eni e Regione Basilicata nel 2014 per l'erogazione delle annualità pregresse del Protocollo d'Intenti del 1998



e-nutrition



evra

25/06/2019

Castelluccio Inf.:work conference su "Territorio e sviluppo sociale"

Mercoledì 26 giugno, alle ore 18.00, presso la Sala Consiliare a Castelluccio Inferiore, si terrà la work conference "Territorio e sviluppo sociale. Aspetti nutraceutici e sociali delle piante officinali", promosso dalla Fondazione Eni Enrico Mattei (FEEM) in collaborazione con il Comune di Castelluccio, l'ALSIA Basilicata, Masseria Melodoro e EVRA.

Dopo i saluti del Sindaco di Castelluccio Inferiore, Paolo Francesco Campanella, i lavori inizieranno con le relazioni del Dott. Francesco Forte e la Dott.ssa Francesca Scannone, della Fondazione Eni Enrico Mattei, su «a'Naca Basilicata. La sfida sociale per la sostenibilità» ed «e-Nutrition. Piante officinali: nutraceutici della nostra dieta»; seguirà Aldo Auferio Presidente della Coop. Sociale Masseria Melodoro che presenterà «Masseria Melodoro 2.0. La fattoria del benessere»; Egido Salamone di EVRA tratterà «La filiera delle erbe officinali» e in conclusione il Dott. Domenico Cerbino dell'ALSIA Basilicata illustrerà «Le piante officinali del Pollino».

L'evento rientra nelle attività di a'Naca Basilicata – Orizzonti sostenibili finalizzato a diffondere i risultati dei progetti deliberati dalla Giunta della Regione Basilicata con DGR n.1490/2014, tra i quali rientrano Masseria Melodoro ed e-nutrition. Il primo è una fattoria sociale situata a Nemoli nata dall'esperienza di un progetto sostenuto dalla Regione Basilicata e realizzato dalla Fondazione Eni Enrico Mattei. Un esempio di inclusione sociale che ha visto soggetti diversamente abili trovare lavoro nel settore agricolo. Un modello pubblico-privato di crescita sostenibile dell'economia locale attraverso l'inserimento lavorativo di giovani con disabilità. Il secondo è un portale web di divulgazione scientifica che ha come finalità la sensibilizzazione dell'opinione pubblica alle tematiche alimentari attraverso la collaborazione intersettoriale di diverse discipline con focus sulla Dieta Mediterranea e sul "Made in Basilicata".

a'Naca Basilicata a Castelluccio Inferiore per work conference "Territorio e sviluppo sociale. Aspetti nutraceutici e sociali delle piante officinali"

25 Giugno, 2019 09:24

Mercoledì 26 giugno 2019 alle ore 18 presso la Sala Consiliare del Comune di Castelluccio Inferiore si terrà la work conference "Territorio e sviluppo sociale. Aspetti nutraceutici e sociali delle piante officinali", promosso dalla Fondazione Eni Enrico Mattei (FEEM) in collaborazione con il Comune di Castelluccio, l'ALSIA Basilicata, Masseria Melodoro e EVRA.

Dopo i saluti del Sindaco di Castelluccio Inferiore, Paolo Francesco Campanella, i lavori inizieranno con le relazioni del Dott. Francesco Forte e la Dott.ssa Francesca Scannone, della Fondazione Eni Enrico Mattei, su «a'Naca Basilicata. La sfida sociale per la sostenibilità» ed «e-Nutrition. Piante officinali: nutraceutici della nostra dieta»; seguirà Aldo Auferio Presidente della Coop. Sociale Masseria Melodoro che presenterà «Masseria Melodoro 2.0. La fattoria del benessere»; Egido Salamone di EVRA tratterà «La filiera delle erbe officinali» e in conclusione il Dott. Domenico Cerbino dell'ALSIA Basilicata illustrerà «Le piante officinali del Pollino».

L'evento rientra nelle attività di a'Naca Basilicata – Orizzonti sostenibili finalizzato a diffondere i risultati dei progetti deliberati dalla Giunta della Regione Basilicata con DGR n.1490/2014, tra i quali rientrano Masseria Melodoro ed e-nutrition. Il primo è una fattoria sociale situata a Nemoli nata dall'esperienza di un progetto sostenuto dalla Regione Basilicata e realizzato dalla Fondazione Eni Enrico Mattei. Un esempio di inclusione sociale che ha visto soggetti diversamente abili trovare lavoro nel settore agricolo. Un modello pubblico-privato di crescita sostenibile dell'economia locale attraverso l'inserimento lavorativo di giovani con disabilità. Il secondo è un portale web di divulgazione scientifica che ha come finalità la sensibilizzazione dell'opinione pubblica alle tematiche alimentari attraverso la collaborazione intersettoriale di diverse discipline con focus sulla Dieta Mediterranea e sul "Made in Basilicata".

A Castelluccio Inf. con Alsia ed Eni Piante officinali, oggi work conference

CASTELLUCCIO INF. - Oggi pomeriggio, alle 18, nella Sala consiliare a Castelluccio Inferiore, si terrà la work conference "Territorio e sviluppo sociale. Aspetti nutraceutici e sociali delle piante officinali", promosso dalla Fondazione Eni Enrico Mattei (Feem) in collaborazione con il Comune di Castelluccio, l'Alsia Basilicata, Masseria Melodoro e Evra. Dopo i saluti del sindaco di Castelluccio Inferiore, Paolo Francesco Campanella, i lavori inizieranno con le relazioni del dott. Francesco Forte e la dott. Francesca Scannone, della Fondazione Eni Enrico Mattei, su «a'Naca Basilicata. La sfida sociale per la sostenibilità» ed «e-Nutrition. Piante officinali: nutraceutici della nostra dieta»; seguirà Aldo Aufferio presidente della coop. sociale Masseria Melodoro che presenterà «Masseria Melodoro 2.0. La fattoria del benessere»; Egidio Salamone di Evra tratterà «La filiera delle erbe officinali» e in conclusione Domenico Cerbino dell'Alsia illustrerà «Le



piante officinali del Pollino». L'evento rientra nelle attività di a'Naca Basilicata - Orizzonti sostenibili finalizzato a diffondere i risultati dei progetti deliberati dalla Giunta regionale con Dgr n.1490/2014, tra i quali rientrano Masseria Melodoro ed e-nutrition. Il primo è una fattoria sociale situata a Nemoli nata dall'esperienza di un progetto sostenuto dalla Regione Basilicata e realizzato dalla Feem. Un esempio di inclusione sociale nel settore agricolo. Il secondo è un portale web di divulgazione scientifica che ha come finalità la sensibilizzazione dell'opinione pubblica alle tematiche alimentari attraverso il "Made in Basilicata".

E ENI
MATTEI

■ **CASTELLUCCIO INFERIORE** Oggi nella sala consiliare un incontro della fondazione Eni

Piante officinali: la sfida per la sostenibilità

CASTELLUCCIO INFERIORE - "Territorio e sviluppo sociale. Aspetti nutraceutici e sociali delle piante officinali". Questo il tema dell'incontro che si terrà oggi, alle 18, nella sala consiliare di Castelluccio Inferiore. A promuovere l'incontro la Fondazione Eni Enrico Mattei (Feem) in collaborazione con il Comune di Castelluccio, l'Alsia Basilicata, Masseria Melodoro e Evra.

Dopo i saluti del sindaco di Castelluccio Inferiore, Paolo Francesco Campanella, i lavori inizieranno con le relazioni di Francesco Forte e di Francesca Scannone, della Fondazione Eni Enrico Mattei, su "a'Naca



Alcune piante officinali

Basilicata. La sfida sociale per la sostenibilità" ed "e-Nutrition. Piante officinali: nutraceutici della nostra dieta". Seguirà Aldo Auferio, presidente della cooperativa sociale Masseria Melodoro che presenterà "Masseria Melodoro 2.0. La fattoria del benessere". Spazio poi a Egidio Salamone di Evra che parlerà de "La filiera delle erbe officinali". In conclusione Domenico Cerbino dell'Alsia Basilicata illustrerà "Le piante officinali del Pollino".

L'evento rientra nelle attività di "a'Naca Basilicata - Orizzonti sostenibili" finalizzato a diffondere i risultati dei progetti deliberati dalla giunta re-

gionale di Basilicata, tra i quali rientrano Masseria Melodoro ed e-nutrition.

Il primo è una fattoria sociale situata a Nemoli nata dall'esperienza di un progetto sostenuto dalla Regione Basilicata e realizzato dalla Fondazione Eni Enrico Mattei. Un esempio di inclusione sociale che ha visto soggetti diversamente abili trovare lavoro nel settore agricolo. Un modello pubblico-privato di crescita sostenibile dell'economia locale attraverso l'inserimento lavorativo di giovani con disabilità. Il secondo è un portale web di divulgazione scientifica che ha come finalità la sensibilizzazione dell'opinione pubblica alle tematiche alimentari attraverso la collaborazione inter-settoriale di diverse discipline con focus sulla dieta mediterranea e sul "Made in Basilicata".

Benvenuti in Salerno Online

diretto da Raf Nugnes



[Chi siamo](#) [Contatti](#) [Immagini](#) [Redazione](#)

a'NACA Basilicata e Masseria Melodoro onlus presentano

[admin](#) [News](#)

26 giugno 2019

oggi 26 giugno 2019 si terrà alla presenza di numerose autorità la work conference su TERRITORIO E SVILUPPO SOCIALE NEL POLLINO.

Nella sala consiliare del Comune di Castelluccio Inferiore.

Si prega la massima diffusione!

Grazie

la redazione [20190626-anaca-CS-Manifesto-territorio_e_sviluppo](#)

Cerca

Articoli recenti

[Malagò, Coni impegnato con Universiadi](#)

[Voragine nel Napoletano, precipita camion](#)

[Lazio: 'Lo scudetto del 1915 al Genoa è un falso storico'](#)

[Tensione per Barella: la posizione dell'Inter](#)

Basilicata Cultura

a'Naca Basilicata presente a Castelluccio Inferiore per la work conference "Territorio e sviluppo sociale. Aspetti nutraceutici e sociali delle piante officinali"

26/06/2019 REDAZIONE 0 Commenti #anacabasilicatacastelluccioworkconferencepianteofficinali, #notiziecastelluccioinferiore

Visite Articolo: 59

Mercoledì 26 giugno, alle ore 18.00, presso la Sala Consiliare a Castelluccio Inferiore, si terrà la work conference "Territorio e sviluppo sociale. Aspetti nutraceutici e sociali delle piante officinali", promosso dalla Fondazione Eni Enrico Mattei (FEEM) in collaborazione con il Comune di Castelluccio, l'ALSIA Basilicata, Masseria Melodoro e EVRA. Dopo i saluti del Sindaco di Castelluccio Inferiore, Paolo Francesco Campanella, i lavori inizieranno con le relazioni del Dott. Francesco Forte e la Dott.ssa Francesca Scannone, della Fondazione Eni Enrico Mattei, su « a'Naca Basilicata. La sfida sociale per la sostenibilità » ed « e-Nutrition. Piante officinali: nutraceutici della nostra dieta »; seguirà Aldo Auferio Presidente della Coop. Sociale Masseria Melodoro che presenterà « Masseria Melodoro 2.0. La fattoria del benessere »; Egido Salamone di EVRA tratterà « La filiera delle erbe officinali » e in conclusione il Dott. Domenico Cerbino dell'ALSIA Basilicata illustrerà « Le piante officinali del Pollino ». L'evento rientra nelle attività di a'Naca Basilicata - Orizzonti sostenibili finalizzato a diffondere i risultati dei progetti deliberati dalla Giunta della Regione Basilicata con DGR n.1490/2014, tra i quali rientrano Masseria Melodoro ed e-nutrition . Il primo è una fattoria sociale situata a Nemoli nata dall'esperienza di un progetto sostenuto dalla Regione Basilicata e realizzato dalla Fondazione Eni Enrico Mattei. Un esempio di inclusione sociale che ha visto soggetti diversamente abili trovare lavoro nel settore agricolo. Un modello pubblico-privato di crescita sostenibile dell'economia locale attraverso l'inserimento lavorativo di giovani con disabilità. Il secondo è un portale web di divulgazione scientifica che ha come finalità la sensibilizzazione dell'opinione pubblica alle tematiche alimentari attraverso la collaborazione intersettoriale di diverse discipline con focus sulla Dieta Mediterranea e sul "Made in Basilicata".

<https://www.gazzettadellavaldagri.it/anaca-basilicata-presente-a-castelluccio-inferiore-per-la-work-conference/>

a'Naca Basilicata presente a Castelluccio Inferiore per la work conference

"Territorio e sviluppo sociale. Aspetti nutraceutici e sociali delle piante officinali"

Redazione 25 Giugno 2019

Mercoledì 26 giugno, alle ore 18.00, presso la Sala Consiliare a Castelluccio Inferiore, si terrà la work conference "Territorio e sviluppo sociale. Aspetti nutraceutici e sociali delle piante officinali", promosso dalla Fondazione Eni Enrico Mattei (FEEM) in collaborazione con il Comune di Castelluccio, l'ALSIA Basilicata, Masseria Melodoro e EVRA.

Dopo i saluti del Sindaco di Castelluccio Inferiore, Paolo Francesco Campanella, i lavori inizieranno con le relazioni del Dott. Francesco Forte e la Dott.ssa Francesca Scannone, della Fondazione Eni Enrico Mattei, su «a'Naca Basilicata. La sfida sociale per la sostenibilità» ed «e-Nutrition. Piante officinali: nutraceutici della nostra dieta»; seguirà Aldo Auferio Presidente della Coop. Sociale Masseria Melodoro che presenterà «Masseria Melodoro 2.0. La fattoria del benessere»; Egido Salamone di EVRA tratterà «La filiera delle erbe officinali» e in conclusione il Dott. Domenico Cerbino dell'ALSIA Basilicata illustrerà «Le piante officinali del Pollino».

L'evento rientra nelle attività di a'Naca Basilicata – Orizzonti sostenibili finalizzato a diffondere i risultati dei progetti deliberati dalla Giunta della Regione Basilicata con DGR n.1490/2014, tra i quali rientrano Masseria Melodoro ed e-nutrition. Il primo è una fattoria sociale situata a Nemoli nata dall'esperienza di un progetto sostenuto dalla Regione Basilicata e realizzato dalla Fondazione Eni Enrico Mattei. Un esempio di inclusione sociale che ha visto soggetti diversamente abili trovare lavoro nel settore agricolo. Un modello pubblico-privato di crescita sostenibile dell'economia locale attraverso l'inserimento lavorativo di giovani con disabilità. Il secondo è un portale web di divulgazione scientifica che ha come finalità la sensibilizzazione dell'opinione pubblica alle tematiche alimentari attraverso la collaborazione intersettoriale di diverse discipline con focus sulla Dieta Mediterranea e sul "Made in Basilicata".

TERRITORIO E SVILUPPO SOCIALE NEL POLLINO.
Aspetti nutraceutici e sociali delle piante officinali

26 giugno 2019
ore 18

SALA CONSILIARE
Largo Marconi - Castelluccio Inferiore

Saluti Istituzionali
Paolo Francesco Campanella
Sindaco di
Castelluccio Inferiore

a'Naca Basilicata. La sfida sociale per la sostenibilità
Francesco Forte, Fondazione Eni Enrico Mattei

Masseria Melodoro 2.0 La fattoria del benessere
Aldo Auffero, Masseria Melodoro Coop. Sociale

e-Nutrition. Piante officinali: nutraceutici della nostra dieta
Francesca Scannone, Fondazione Eni Enrico Mattei

La filiera delle erbe officinali
Egidio Salamone, EVRA

Le piante officinali del Pollino
Domenico Cerbino, A.L.S.I.A

ANACABASILICATA.IT



I progetti sono stati realizzati con i fondi derivanti dall'Accordo di Programma siglato tra Eni e Regione Basilicata nel 2014 per l'erogazione delle annualità pregresse del Protocollo d'Intenti del 1998



Primary Menu ▼

Search ▼

Il Turistico

Il tuo prossimo viaggio parte da qui

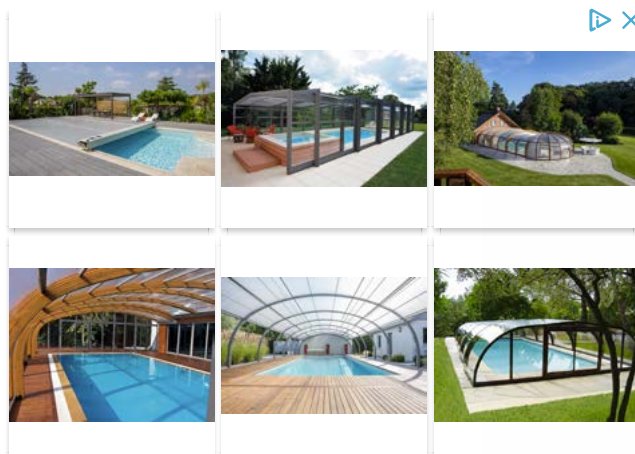
Recensioni e consigli per i tuoi viaggi | Article Marketing Turistico

SECONDARY MENU ▼

You are here: [Home](#) ~ [Basilicata Castelluccio\(PZ\) Work Conference Enrico Mattei](#)

Basilicata Castelluccio(PZ) Work Conference Enrico Mattei

Published by [rafnuges](#) on [27 June 2019](#) | [Leave a response](#)



abrisud



Ieri 26 giugno, si è conclusa la “ Work Conference “Territorio e sviluppo sociale. Aspetti nutraceutici e sociali delle piante officinali”, promossa dalla Fondazione Eni Enrico Mattei (Feem) tenutasi presso la Sala Consiliare del Comune di Castelluccio Inferiore, il cui sindaco Paolo Francesco Campanella, persona ospitale e brillante ha accolto con la massima collaborazione tutti gli intervenuti.

Il Presidente della Masseria Melodoro, Aldo Aufiero ha illustrato egregiamente, cosa si prefigge la Onlus del benessere da egli rappresentata: *la rivalutazione del territorio a favore oltretutto dei ragazzi con disabilità fisica e con disturbi di intolleranza alimentare. Un progetto ambizioso che vede come protagonisti i ragazzi con spiccata volontà di progredire nonostante la propria disabilità.*

Egidio Salomone dell’EVRA ha spiegato che la stessa è nata nel 2011 e vanta collaborazioni con Università e centri specializzati, sempre attiva nella ricerca nel settore delle piante officinali con campi sperimentali.

Francesca Scannone ha relazionato su “e-Nutrition. Piante officinali: nutraceutici della nostra dieta”, ed ha portato all’attenzione della platea le molteplici proprietà delle piante officinali.

Francesco Forte, ha illustrato “a’Naca Basilicata. La sfida sociale per la sostenibilità”, spiegando il significato del marchio ombrello a’Naca Basilicata (la culla), che racchiude i 42 progetti che sono stati elencati e spiegati.

A tutti i partecipanti, un caloroso augurio di buon lavoro.



RafNugnes

<http://eurogiornale.com/basilicatawork-conference-castelluccio-inferiorepz-1012406>

Basilicata:Work Conference Castelluccio Inferiore(PZ)

Ieri 26 giugno, si è conclusa la “ Work Conference “Territorio e sviluppo sociale. Aspetti nutraceutici e sociali delle piante officinali”, promossa dalla Fondazione Eni Enrico Mattei (Feem) tenutasi presso la Sala Consiliare del Comune di Castelluccio Inferiore, il cui sindaco Paolo Francesco Campanella, persona ospitale e brillante ha accolto con la massima collaborazione tutti gli intervenuti.

Il Presidente della Masseria Melodoro, Aldo Aufiero ha illustrato egregiamente, cosa si prefigge la Onlus del benessere da egli rappresentata: *la rivalutazione del territorio a favore oltretutto dei ragazzi con disabilità fisica e con disturbi di intolleranza alimentare. Un progetto ambizioso che vede come protagonisti i ragazzi con spiccata volontà di progredire nonostante la propria disabilità.*

Egidio Salomone dell'EVRA ha spiegato che la stessa è nata nel 2011 e vanta collaborazioni con Università e centri specializzati, sempre attiva nella ricerca nel settore delle piante officinali con campi sperimentali.

Francesca Scannone ha relazionato su “e-Nutrition. Piante officinali: nutraceutici della nostra dieta”, ed ha portato all'attenzione della platea le molteplici proprietà delle piante officinali.

Francesco Forte, ha illustrato “a'Naca Basilicata. La sfida sociale per la sostenibilità”, spiegando il significato del marchio ombrello a'Naca Basilicata (la culla), che racchiude i 42 progetti che sono stati elencati e spiegati.

A tutti i partecipanti, un caloroso augurio di buon lavoro.

Raf Nuges

“Territorio e sviluppo sociale in sinergia. Aspetti nutraceutici e sociali delle piante officinali”, convegno Fondazione Enrico Mattei a Castelluccio Inferiore: report e foto

27 Giugno, 2019 07:54

Mercoledì 26 giugno 2019 alle ore 18 presso la Sala Consiliare di Castelluccio Inferiore è in programma la work conference “Territorio e sviluppo sociale. Aspetti nutraceutici e sociali delle piante officinali”, promossa dalla Fondazione Eni Enrico Mattei (FEEM) in collaborazione con il Comune di Castelluccio Inferiore, l’ALSIA Basilicata, Masseria Melodoro e EVRA. Ospiti Francesco Forte, Francesca Scannone, della Fondazione Eni Enrico Mattei, Aldo Auferio Presidente della Coop. Sociale Masseria Melodoro, una fattoria sociale situata a Nemoli nata dall’esperienza di un progetto sostenuto dalla Regione Basilicata e realizzato dalla Fondazione Eni Enrico Mattei, Egidio Salamone di EVRA e Domenico Cerbino dell’ALSIA Basilicata.

La conferenza è iniziata con i saluti del Sindaco di Castelluccio Inferiore, Paolo Francesco Campanella. Il sindaco ha ringraziato per l’attenzione data al comune di Castelluccio e al territorio. “Questi temi sociali, ha detto, sono a noi particolarmente cari e la collaborazione con Masseria Melodoro, con Alsia, Evra e a’Naca Basilicata non può che portare, in futuro, opportunità per il territorio del Parco Nazionale del Pollino. Francesco Forte, ha relazionato su “a’Naca Basilicata. La sfida sociale per la sostenibilità”. Forte ha spiegato il significato del marchio ombrello a’Naca Basilicata (la culla), che racchiude i 42 progetti che sono stati elencati e spiegati. La dott.ssa Francesca Scannone, ha relazionato su “e-Nutrition. Piante officinali: nutraceutici della nostra dieta”, e ha portato all’attenzione della platea le molteplici virtù delle piante officinali. Aldo Auferio ha iniziato il suo intervento con una citazione di Mark Twain; Tra vent’anni non sarete delusi dalle cose che avete fatto, ma da quello che non avrete fatto”. Auferio ha spiegato la nascita di Masseria Melodoro 2.0. La fattoria del benessere, e la neo collaborazione con Melodoro. “Un’opportunità, non solo per i ragazzi con disabilità ma sviluppo e benessere per creare una filiera di produzione in collaborazione con Alsia ed Evra. Un progetto vero, ha detto, legato all’agricoltura ma anche ai disturbi alimentari e una fattoria per il benessere di tutti”. Il dott. Domenico Cerbino ha relazionato sulle “Piante officinali del Pollino”. Un patrimonio immenso che parla di biodiversità e mappatura, noi vogliamo creare sul territorio del Pollino una struttura che si occupi di agricoltura, di territorio, di tradizioni e di cultura, ogni paese ha un suo unicum che non può e non deve essere disperso”. Egidio Salamone ha parlato di Evra, che nasce nel 2011 in collaborazione con Alsia.

“Il punto di forza di Evra è nella ricerca continua nel settore delle piante officinali con campi sperimentali, e che vanta collaborazioni con Università e centri di ricerche”. L’evento rientra nelle attività di a’Naca Basilicata – Orizzonti sostenibili finalizzato a diffondere i risultati dei progetti deliberati dalla Giunta della Regione Basilicata con DGR n.1490/2014, tra i quali rientrano Masseria Melodoro ed e-nutrition.





A CASTELLUCCIO SI È TENUTO UN CONVEGNO SU PIANTE OFFICINALI

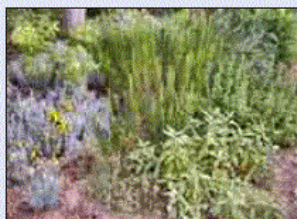
27/06/2019 ore 10:21

BASSi è svolta mercoledì 26 giugno, nella sala consiliare di Castelluccio Inferiore, la work conference "Territorio e sviluppo sociale. Aspetti nutraceutici e sociali delle piante officinali", promossa dalla Fondazione Eni Enrico Mattei (Feem) in collaborazione con la locale amministrazione e con l'Alsia. Lo comunica attraverso un comunicato a'Naca Basilicata. Ospiti dell'evento, Francesco Forte e Francesca Scannone della Feem, Aldo Eufèrio, presidente della cooperativa sociale Masseria Melodoro, fattoria sociale di Nemoli nata da un progetto sostenuto dalla Regione Basilicata e realizzato dalla Feem, Egidio Salamone di Evra e Domenico Cerbino dell'Alsia Basilicata. La conferenza è iniziata con i saluti del sindaco di Castelluccio Inferiore, Paolo Francesco Campanella. "Questi temi sociali - ha detto - sono a noi particolarmente cari e la collaborazione con Masseria Melodoro, con Alsia, Evra e a'Naca Basilicata non può che portare, in futuro, opportunità per il territorio del Parco Nazionale del Pollino". Francesco Forte, ha relazionato su "a'Naca Basilicata. La sfida sociale per la sostenibilità", spiegando il significato del marchio ombrello a'Naca Basilicata (la culla), che racchiude i 42 progetti che sono stati elencati e spiegati. Francesca Scannone ha relazionato su "e-Nutrition. Piantе officinali: nutraceutici della nostra dieta", e ha portato all'attenzione della platea le molteplici virtù delle piante officinali. Aldo Eufèrio ha raccontato come è nata la Masseria Melodoro 2.0, la fattoria del benessere: "Un'opportunità, non solo per i ragazzi con disabilità, un progetto vero, legato all'agricoltura ma anche ai disturbi alimentari e una fattoria per il benessere di tutti". Domenico Cerbino ha relazionato sulle "Piantе officinali del Pollino", definendole "un patrimonio immenso che parla di biodiversità e mappatura". Egidio Salamone si è soffermato su Evra, che nasce nel 2011 in collaborazione con Alsia. "Il punto di forza di Evra è nella ricerca continua nel settore delle piante officinali con campi sperimentali, e che vanta collaborazioni con Università e centri di ricerche".

Il tema al centro di un incontro promosso a Castelluccio Inf.

Territorio e sviluppo in sinergia: aspetti nutraceutici e sociali delle piante officinali

POTENZA - Si è svolta presso la Sala Consiliare di Castelluccio Inferiore, la work conference "Territorio e sviluppo sociale. Aspetti nutraceutici e sociali delle piante officinali", promossa dalla Fondazione Eni Enrico Mattei (Feem) in collaborazione con il Comune di Castelluccio Inferiore, l'Alsia Basilicata, Masseria Melodoro e Evra. Ospiti Francesco Forte, Francesca Scannone, della Fondazione Eni Enrico Mattei, Aldo Auferio Presidente della Coop. Sociale Masseria Melodoro, una fattoria sociale situata a Nemoli nata dall'esperienza di un progetto sostenuto dalla Regione Basilicata e realizzato dalla Fondazione Eni Enrico Mattei, Egido Salamone di Evra e Domenico Cerbino dell'Alsia Basilicata. La conferenza è iniziata con i saluti del Sindaco di Castelluccio Inferiore, Paolo Francesco Campanella. Il sindaco ha ringraziato per l'attenzione data al comune di Castelluccio e al territorio. "Questi temi sociali, ha detto, so-



Piante officinali

no a noi particolarmente cari e la collaborazione con Masseria Melodoro, con Alsia, Evra e a'Naca Basilicata non può che portare, in futuro, opportunità per il territorio del Parco Nazionale del Pollino. Francesco

Forte, ha relazionato su "a'Naca Basilicata. La sfida sociale per la sostenibilità". Forte ha spiegato il significato del marchio ombrello a'Naca Basilicata (la culla), che racchiude i 42 progetti che sono stati elenca-



Il work conference promosso dalla Fondazione Eni Enrico Mattei (Feem)



fattoria del benessere, e la neo collaborazione con Melodoro. "Un'opportunità, non solo per i ragazzi con disabilità ma sviluppo e benessere per creare una filiera di produzione in collaborazione con Alsia ed Evra. Un progetto vero, ha detto, legato all'agricoltura ma anche ai disturbi alimentari e una fattoria per il benessere di tutti". Il dott. Domenico Cerbino ha relazionato sulle "Piante officinali del Pollino". Un patrimonio immenso che parla di biodiversità e mappatura, noi vogliamo creare sul territorio del Pollino una struttura che si occupi di agricoltura, di territorio, di tradizioni e di cultura, ogni paese ha un suo unicum che non può e non deve essere disperso"

iniziato il suo intervento con una citazione di Mark Twain: "Tra vent'anni non sarete delusi dalle cose che avete fatto, ma da quello che non avrete fatto". Auferio ha spiegato la nascita di Masseria Melodoro 2.0. La

La conferenza di lavoro sugli aspetti nutraceutici e sociali delle piante officinali

Le piante dello sviluppo lucano

Il confronto a Castelluccio Inferiore promosso dalla Fondazione Mattei

Si è svolta mercoledì 26 giugno, alle ore 18.00, presso la Sala Consiliare di Castelluccio Inferiore, la work conference "Territorio e sviluppo sociale. Aspetti nutraceutici e sociali delle piante officinali", promossa dalla Fondazione Eni Enrico Mattei (FEEM) in collaborazione con il Comune di Castelluccio Inferiore, l'ALSIA Basilicata, Masseria Melodoro e EVRA. Ospiti il dott. Francesco Forte, la dott.ssa Francesca Scannone, della Fondazione Eni Enrico Mattei, Aldo Auferio Presidente della Coop. Sociale Masseria Melodoro, una fattoria sociale situata a Nemoli nata dall'esperienza di un progetto sostenuto dalla Regione Basilicata e realizzato dalla Fondazione Eni Enrico Mattei, Egidio Salomone di EVRA e il dott. Domenico Cerbino dell'ALSIA Basilicata.

La conferenza è iniziata con i saluti del Sindaco di Castelluccio Inferiore, Paolo Francesco Campanella. Il sindaco ha ringraziato per l'attenzione data al comune di Castelluccio e al territorio. "Questi temi sociali, ha detto, sono a noi particolarmente cari e la collaborazione con



UN MOMENTO DELLA CONFERENZA

Masseria Melodoro, con Alsia, Evra e a'Naca Basilicata non può che portare, in futuro, opportunità per il territorio del Parco Nazionale del Pollino. Francesco Forte, ha relazionato su "a'Naca Basilicata. La sfida sociale per la sostenibilità". Forte ha spiegato il significato del marchio ombrello a'Naca Basilicata (la

culla), che racchiude i 42 progetti che sono stati elencati e spiegati. La dott.ssa Francesca Scannone, ha relazionato su "e-Nutrition. Piante officinali: nutraceutici della nostra dieta", e ha portato all'attenzione della platea le molteplici virtù delle piante officinali. Aldo Auferio ha iniziato il suo intervento con una

citazione di Mark Twain; Tra vent'anni non sarete delusi dalle cose che avrete fatto, ma da quello che non avrete fatto". Auferio ha spiegato la nascita di Masseria Melodoro 2.0. La fattoria del benessere, e la neo collaborazione con Melodoro. "Un'opportunità, non solo per i ragazzi con disabilità ma sviluppo e benessere

per creare una filiera di produzione in collaborazione con Alsia ed Evra. Un progetto vero, ha detto, legato all'agricoltura ma anche ai disturbi alimentari e una fattoria per il benessere di tutti". Il dott. Domenico Cerbino ha relazionato sulle "Piante officinali del Pollino". Un patrimonio immenso che parla di biodiversità e mappatura, noi vogliamo creare sul territorio del Pollino una struttura che si occupi di agricoltura, di territorio, di tradizioni e di cultura, ogni paese ha un suo unicum che non può e non deve essere disperso". Egidio Salomone ha parlato di Evra, che nasce nel 2011 in collaborazione con Alsia.

"Il punto di forza di Evra è nella ricerca continua nel settore delle piante officinali con campi sperimentali, e che vanta collaborazioni con Università e centri di ricerche". L'evento rientra nelle attività di a'Naca Basilicata - Orizzonti sostenibili finalizzato a diffondere i risultati dei progetti deliberati dalla Giunta della Regione Basilicata con DGR n.1490/2014, tra i quali rientrano Masseria Melodoro ed e-nutrition.

